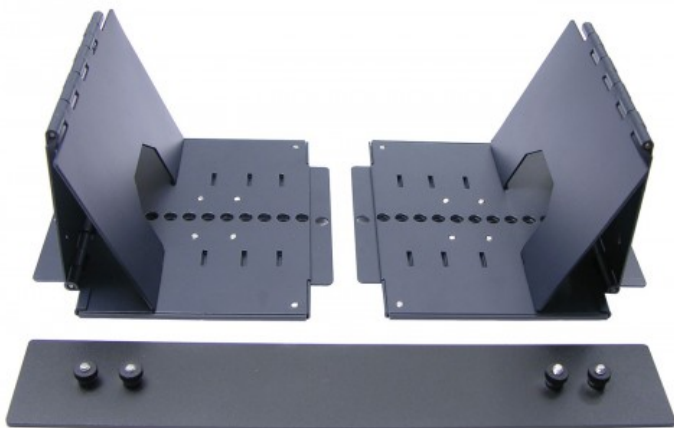




Accessoire Kinesis Freestyle Ascent Multi Tent

- Éléments élévateurs réglables. Les deux modules multi-angles se fixent en dessous du clavier. Ces deux modules sont solidarisés par une barre de fixation (incluse). Les angles peuvent être choisis indépendamment pour chacun des modules, par tranche de 10° entre 20 et 90°.



La distance séparant les deux modules dépend de la longueur du câble de liaison dont votre clavier est équipé. Si le câble standard de 20 cm convient à la plupart des utilisateurs, nous vous conseillons cependant de vous équiper du câble de 50 cm pour une plus grande flexibilité d'usage.



Specifications

Garantie

2 ans